

BEKJEMPELSE AV SKADEDYR OG TRESKADEINSEKTER

er inkludert i Totalforsikring for boligselskap

Du bor i et borettslag/sameie (boligselskap) som har denne forsikringen.

FØLGENDE ER INKLUDERT I FORSIKRINGEN

- På baksiden av arket vises eksempler på skadedyr som bekjempes av Anticimex.
- Er bærende bygningselementer skadet av treødeleggende insekter som er avbildet, dekker Anticimex i tillegg utbedring av denne delen av bygningskaden.

Eventuell skadedyravtale med andre firmaer vil kunne sies opp.

Dersom dere ønsker en avtale om *forebygging* av skadedyr, tilbyr Anticimex dette til redusert pris. Kontakt Anticimex på anticimex.no

HOVEDINNHALDET I PRODUKTET ANTICIMEX BESØRGER ER:

- Bekjempelse av skadedyr/treskadeinsekter på fagmessig og miljømessig riktig måte. Ingen egenandel.
- Utbedring av bygningskade forårsaket av treskadeinsekter. Egenandel 6 000 kroner.
- Inspeksjon av bygning der dette er nødvendig og ønskelig.

ERSTATNING PER SKADEFELT:

- Inntil 1 million kroner for bekjempelse av skadedyr.
- Inntil 2 millioner kroner for bekjempelse av treskadeinsekter inkl. eventuell bygningskade forårsaket av skadedyr/treskadeinsekter.

FØLGENDE ER IKKE DEKKET:

- Fjerning av døde dyr.
- Kostnader til påvisning av angrep.
- Bygningskade av estetisk karakter.
- Bygningskade på råteskadet trevirke.

BOLIGSELSKAPET PLIKTER:

- Anticimex må få tilgang til bygningen for inspeksjon/skadedyrbekjempelse.
- Boligselskapet/beboer må påvise den bygningsmessige skaden.
- Boligselskapet/beboer skal følge instruksjoner fra Anticimex.
- Boligselskapet/beboer skal melde skadedyrangrep uten ugrunnet opphold.
- Ved angrep av treskadeinsekter skal boligselskapet/beboer ha skriftlig samtykke fra Anticimex før tiltak iverksettes.

RUTINER

Melding om skadedyr meddeles Anticimex direkte av beboer eller styret. Telefon 41 41 41 28. Oppgi boligselskapets navn og adresse. Telefon til Anticimex er bemannet alle hverdager mellom kl 0800 til 1600. Melding om treskadeinsekter meldes Anticimex skriftlig av styret i boligselskapet. Skademelding settes opp i samarbeid med Anticimex.

Fullstendige vilkår kan fås fra Boligbyggelagenes Partner, If og Anticimex.

ABC om vanlige skadedyr

Skadedyr som angriper mat og tekstiler



KAKERLAKKER. Altetere. Kan spres til huset med varer. 10-35 mm.



SØLVKRE. Trives på mørke og fuktige steder. 10 mm.



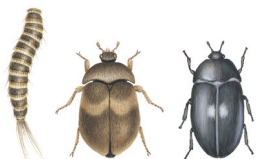
KLESMØLL. Larvene angriper ull og pels. 12-14 mm mellom vingespissene.



STØVLUS OG BOKLUS. Lever av mugg i fuktig miljø. 1-2 mm.



MELMØLL OG TØRRFRUKTS-MØLL. Lever av mel, nøtter, tørket frukt. 14-25 mm mellom vingespissene. Larven blir 10-15 mm.



PELSBILLER. Larven skader ull, pels og skinn. 4-5 mm. Larvene blir opptil 10 mm.



FLESKEKLANNER. Lever oftest av tørket kjøtt, tørrfisk og dyrefôr. 6-12 mm.



ROTTER. Altetere. Smittespredere. Blir 21-27 cm uten halen.



MUS. Altetere. Smittespredere. Blir 7-13 cm uten halen.



SVART JORDMAUR. Invaderer boliger på jakt etter mat. 2-4 mm.



MELMIDD. Myldrer i fuktig miljø. 0,5 mm.



TYV- OG MESSINGBILLE. Altetere. Finnes ofte i stubbloft og vegger. 3-4 mm.



SAGTANNET MELBILLE. Angriper mel- og grynprodukter. 2-3 mm.



BRØD- OG TOBAKKS BILLE. Larven lever helst i kjeks, skorper eller krydder. 2-4 mm.



MELBILLER. Angriper melprodukter. 4-6 mm. Larvene blir opptil 10 mm.

Skadedyr som kan plage mennesker



LOPPE. Dyreropper kan også angripe mennesker. 2-4 mm.



VEGGEDYR. Suger blod om natten. 5-6 mm.



HØNSEMIDD. Gir irriterende stikk och kløe. 0,5-1 mm.



VEPS/BIER. Store bol kan være vanskelig å fjerne.

Skadedyr som angriper trevirke



HUSBUKK. Larven spiser opp treverket og gjør stor skade i hus. 7-20 mm.



PRAKT BILLE. Angrepet ligner husbukkens, men er sjeldnere. 12-20 mm.



PARKETT BILLE/ SPLINTVED BILLE. Angriper løtvirke. 2-5 mm.



STRIPET BOREBILLE. Larven gir markstukkene hus og møbler. 2-4 mm.



STOKKMAUR. Bygger maurtuer i treverk i hus. 6-18 mm.

Andre skadedyr

Dersom disse dyrene forekommer i store mengder kan de bli ubehagelige.



MUGGBILLE. 1-3 mm.



BRUNMIDD. 1 mm.



SKRUKETROLL. Opp till 18 mm.



SAKSEDYR. 10-14 mm.



HUSSIRISS. 14-20 mm.



TUSENBEIN. Opp till 50 mm.

På www.anticimex.no finnes mer informasjon om skadedyr og hvordan du på egenhånd kan forebygge forekomsten av disse.